

# ナメテクト 38Wの使い方



acrus 株式会社アクルス

〒578-0984 大阪府東大阪市菱江1丁目 27-31

Tel072-968-3800/Fax072-968-3811

Mail y.yamauchi@acrus.co.jp

この度はナメテクト 38W（ナメクジ忌避テープ）をお買い求めいただき誠にありがとうございます。  
ございます。

主に屋外の果樹をナメクジの被害から守るために開発された商品です。以前より銅成分を嫌うナメクジの性質が明らかで、それをヒントに開発いたしました。

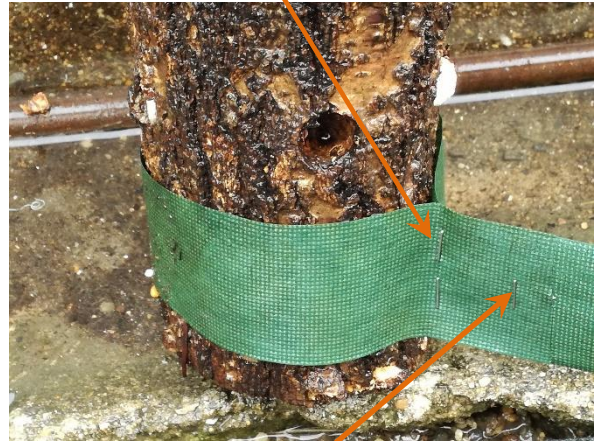


使い方は左の  
写真の様に木の  
幹に回し止めナ  
メクジの侵入口  
を塞いでご使用  
されることをお  
勧めします。

隙間を詰めて 2 か所ホッチキス止め。

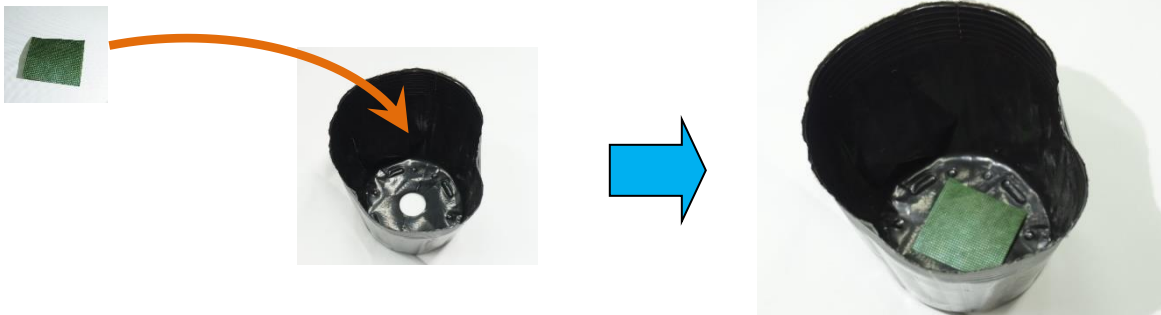
ナメテクトを止めるのにホッチキスを使用します。  
(針はステンレス製をお勧めします。)

止め方は、木とナメテクトの間に隙間ができないように際を 2 か所止めてください。また、木の幹が成長し太くなった時にホッチキスの針をはじきナメテクトが風に吹かれて飛んで行ってしまいますので、その防止に離れたところを 1 か所止めてください。



少し離れたところに 1 か所ホッチキス止め。  
(幹の成長でハジケタ時の紛失防止)

また、下の写真の様にナメテクトを切ってポットの穴をふさいで使っても効果があります。



このナメテクトの素材はナイロン製の不織布に銅成分を含浸させたものです。素手で触っても問題はありません。

(万が一ですが、肌が過敏性の方等はナメテクトをご使用時に手袋をご利用ください。)

\*仕様に付きましては性能を向上させるために予告なく変更することがあります。ご了承ください。

以上